



II-2. 국내 항인지질항체 증후군 환자 실태분석

연구책임자	연구실무자	분석지원
이재승	황재준	신서희 주임연구원
서울아산병원	서울아산병원	건강보험심사평가원

※ '2018년 HIRA 빅데이터 분석 협업 과제' 사례

1. 분석 배경

- 항인지질항체 증후군은 (anti-phospholipid syndrome: APS)은 전신의 다양한 기관을 침범하는 자가면역질환의 일종으로 동맥, 정맥, 작은 혈관에 혈전을 유발함
 - ▶ 이로 인해 유산, 폐색전과 우심기능 저하, 신기능 저하, 뇌졸중 등 전신의 장기에 문제를 일으킬 수 있음
 - ▶ 혈전에 의한 합병증이 발생한 항인지질항체 증후군 환자는 장기간 예방적 항응고제를 복용으로 인해 의료비용이 증가하게 되며, 특히 상대적으로 젊은 연령층에서 발병률이 높아 심각한 후유증 발생 시 사회적 부담이 증가하게 됨
- 자가면역질환 뿐 아니라 사산, 유산 등 태아사망과도 관련성이 있어 적극적인 진단과 예방 및 관리가 필요함
 - ▶ 하지만 항인지질항체 증후군에 관련된 증례 보고만 몇 차례 있을 뿐 국내 유병률, 발생률 등의 기본역학 및 치료 현황 등에 대한 연구는 없는 실정임
- 본 분석에서는 국내 인구를 기반으로 하는 심사평가원 자료를 통해 신뢰성있는 최초의 인구기반 연구를 수행하여 발생률, 동반질환, 산과질환 관련성 등 기초 역학연구를 시행하고자 함

2. 분석 방법과 내용

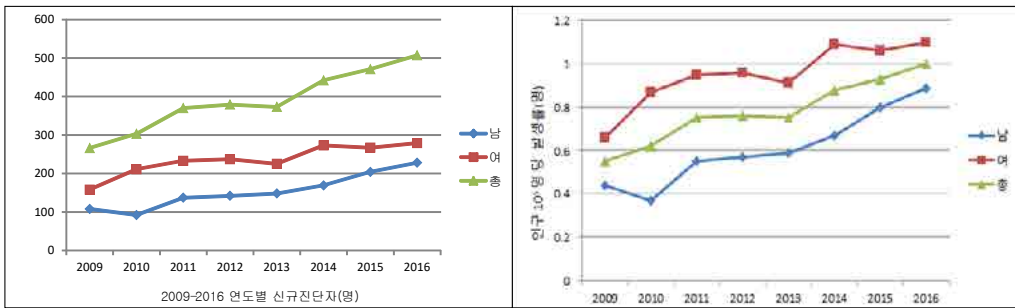
- 자료원 : 2008년~2016년 건강보험심사평가원 청구자료
- 대상 : 2009년 1월 1일 이후 항인지질항체 증후군으로 진단받은 환자
- 분석방법
 - ▶ 항인지질항체 증후군 환자의 연령별, 성별, 연도별 발생률
 - ▶ 이차성 항인지질항체 증후군 환자의 자가면역질환 분석
 - ▶ 항인지질항체 증후군 환자의 산과질환 분석



[그림 1] 항인지질항체 증후군 환자 정의 및 추출 과정

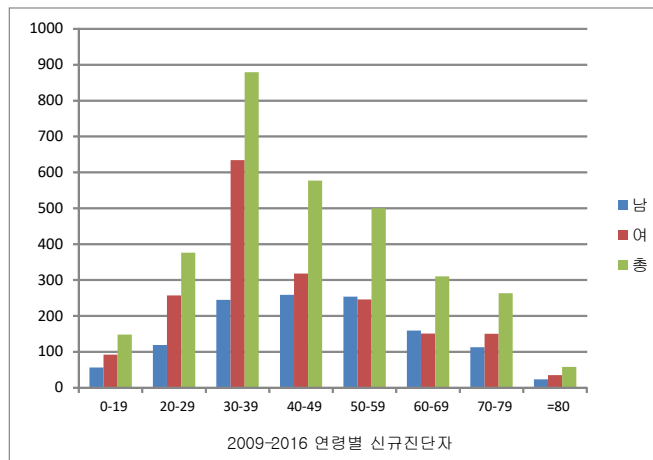
3. 분석 결과

- 2009년~2016년 사이 총 3,111 명의 신규환자가 발생하였으며, 여성 1,883명, 남성 1,228 명으로 남성에 비해 여성 신규환자가 많음
 - ▶ 인구 100,000명 당 연 평균 발생률은 전체 0.8명(남성 0.6명, 여성 1.0명)으로 확인되었으며, 점차 증가하는 추세임



[그림 2] 항인지질항체 증후군 연도별 발생률

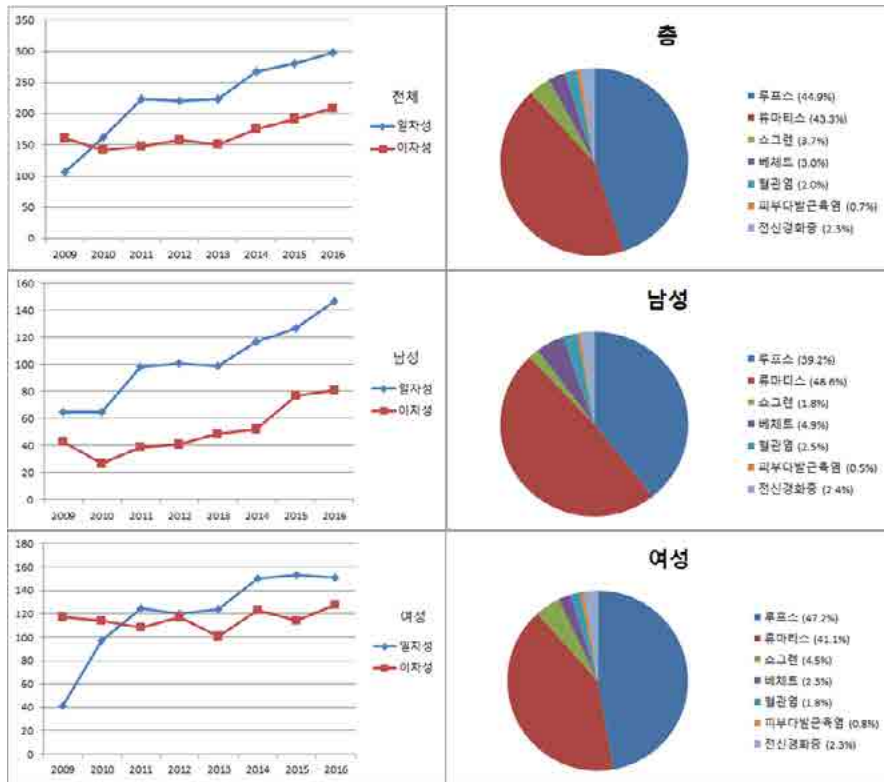
- ▶ 평균 진단연령은 여성에서 더 낮게 나타났으며, 신규환자를 연령군별로 보면 여성은 30-39세 연령층(28%)이 가장 많고, 남성은 30-39세(20%), 40-49세(21%), 50-59세(21%)에서 비슷한 양상을 보이고 있음



[그림 3] 항인지질항체 증후군 연령별 신규진단자

- 전체 신규 환자 중 남녀 모두 전반적으로 자가면역질환과 관련성이 없는 일차성이 관련성이 있는 이차성에 비해 많음
- ▶ 남성은 여성에 비해 일차성 비율이 더 높았으며(1.8 vs 1.2), 남성은 류마티스(48.6%), 여성은 루프스(47.2%)가 가장 많음

- ▶ 하지만 남성에서도 루프스가 39.2%를 차지하고 있어, 남녀 모두 루프스와 관련성이 높고, 이는 기존 연구와 같은 결과를 보여줌



[그림 4] 항인지질항체 증후군 자가면역질환 분석

- 2009년-2016년까지 항인지질항체 증후군으로 진단받은 20~49세의 가임 연령 여성 환자는 총 1,209명이었으며, 이 중 437명에서 유산, 사산 진단 코드가, 28명에서 조산 코드가 확인됨
 - ※ 19세 이하, 50세 이상 연령군에서는 상기 코드가 확인되지 않음
- ▶ 이들에게서 발생한 유산, 사산, 조산의 원인이 모두 항인지질항체 증후군으로 인한 것으로 확정지을 수는 없으나, 전체 환자의 36%에서 유산, 사산이 확인 되었음



[표 1] 가임연령기 환자의 유산, 사산 발생 분석

기준년도	성별	20-29세	30-39세	40-49세	합계
2009년	유산사산	6	13	0	19
	여성진단자	33	46	27	158
2010년	유산사산	9	23	3	35
	여성진단자	38	58	37	211
2011년	유산사산	14	34	2	50
	여성진단자	40	77	43	233
2012년	유산사산	12	45	3	60
	여성진단자	27	89	41	237
2013년	유산사산	10	38	4	52
	여성진단자	25	78	40	225
2014년	유산사산	10	58	4	72
	여성진단자	36	96	44	273
2015년	유산사산	14	75	2	91
	여성진단자	33	110	38	267
2016년	유산사산	8	44	6	58
	여성진단자	25	80	48	279

4. 결론

- 본 연구는 항인지질항체 증후군에 관한 최초의 인구기반 연구로 발생률, 동반질환, 산과질환 관련성 등을 확인하였음
- 2009년~2016년 사이 인구 100,000명 당 항인지질항체 증후군 환자의 연평균 발생률은 전체 0.8명, 남성 0.6명, 여성 1.0명으로 확인되었으며, 남녀 모두에서 점차 증가하는 추세임
 - ▶ 남녀 모두에서 전반적으로 자가면역질환과 관련성이 없는 일차성이 이차성에 비해 많음을 확인할 수 있었음
- 20~49세 가임기 여성 항인지질항체 증후군 환자에서 유산, 사산 진단이 있었던 환자가 36%로 확인 되었음