

최근 8년간 항우울제 처방양상 변화

연구책임자	연구실무자	분석지원
박병주 교수	김선지	선정연 주임연구원
서울대학교 의과대학	서울대학교 의과대학	건강보험심사평가원

※ '2017년 HIRA 빅데이터 분석 협업과제' 사례

1. 분석 배경

- 우리나라에서 사용되고 있는 항우울제는 삼환계 항우울제, 선택적세로토닌재흡수억제제, 세로토닌노르에피네프린재흡수억제제, 단가아민산화효소억제제 등 대표적인 4개의 약물군과 그 외의 나머지 약물군인 기타항우울제로 총 5군으로 분류되고 있음
- 항우울제 사용은 미국에서 꾸준히 증가하고 있으며, 우리나라의 항우울제 사용 규모도 2010년 대비 2014년에 22%나 증가하였음
 - ▶ 항우울제는 인적, 지역적, 시간적 특성별로 처방양상에 상당한 변이가 있는 것으로 외국에서 알려져 있음
- 따라서 우리나라 우울증환자의 항우울제 처방양상을 분석하여, 우울증환자에서 항우울제 처방양상을 확인하고자 함

2. 분석 방법과 내용

- 대상: 2009년부터 2016년까지 의료기관을 방문하여 주상병으로 우울증을 진단받고 항우울제를 처방받은 전체 환자
- 자료원: 2009년 ~ 2016년 건강보험 청구자료
- 분석방법: 국내 우울증환자에서의 계열별, 성분별 항우울제의 처방양상을 확인함



3. 분석 결과

- 연구대상자는 2,245,120명, 전체 항우울제 처방은 82,557,411건임
- 연구대상 2,245,120명 중 여성이 67.03%를 차지하였고, 연령별로는 40세 ~ 59세가 35.82%, 60세 ~ 79세가 26.89%를 차지함

[표 1] 전체 우울증환자의 특성

Characteristics	No. of patients	%
Gender		< .0001
Male	740,170	32.97
Female	1,504,950	67.03
Age (Mean ± SD)	(46.96 ± 18.88)	< .0001
<20	218,077	9.71
20 – 39	569,528	25.37
40 – 59	804,145	35.82
60 – 79	603,737	26.89
≥ 80	49,633	2.21
Total	2,245,120	100.00

- 항우울제 처방은 82,557,411건이었고, 그 중 삼환계항우울제가 28.09%, 선택적세로토닌 재흡수억제제 35.55%, 세로토닌노르에피네프린재흡수억제제 6.53%, 단가아민산화효소억제제 0.14%, 기타 항우울제는 29.69%임

[표 2] 항우울제 계열별 처방양상

Class	No. of prescription	%
TCA	23,194,113	28.09
SSRI	29,347,548	35.55
SNRI	5,393,159	6.53
MAOI	111,965	0.14
Others	24,510,626	29.69
Total	82,557,411	100.00

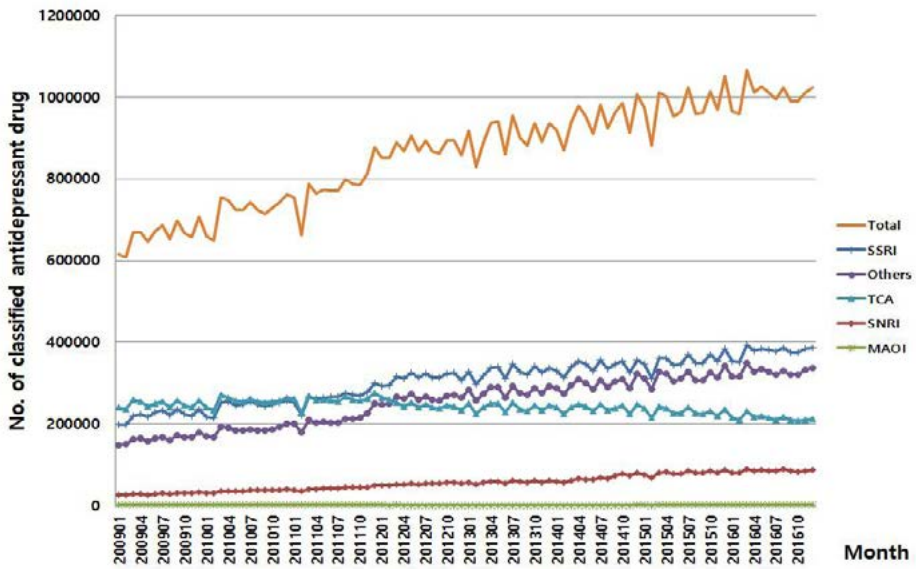
- 트라조돈은 항우울제 처방건 중 18.53%로 가장 많이 처방되는 성분임. 삼환계항우울제인 아미트립틸린 17.23%, 선택적세로토닌재흡수억제제인 에스시탈로프람, 플루옥세틴, 파록세틴이 각각 15.82%, 7.64%, 6.90% 순으로 나타남



[표3] 항우울제 성분별 처방양상

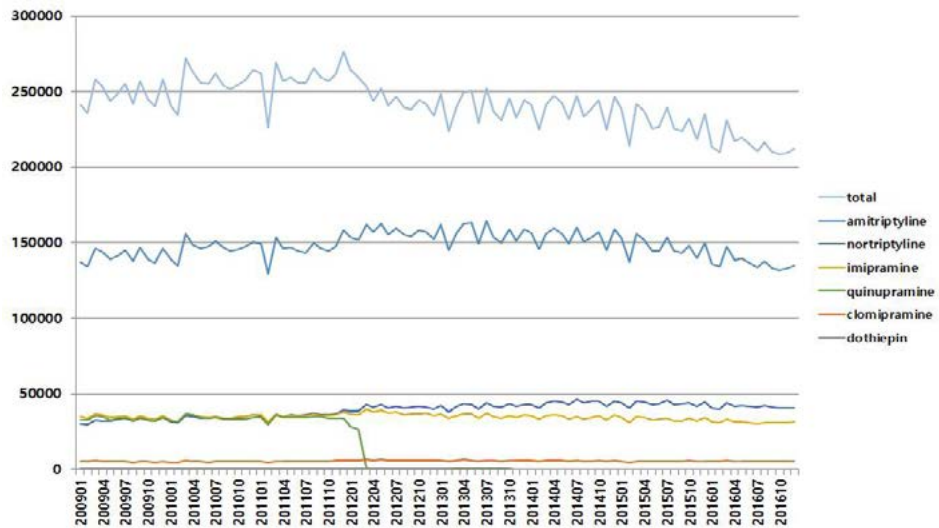
Class	Generic name	No. of prescription	%
TCA	Amitriptyline	14,224,952	17.23
	Clomipramine	537,908	0.65
	Dothiepin	38,679	0.05
	Imipramine	3,330,946	4.03
	Nortriptyline	3,776,258	4.57
	Quinupramine	1,285,370	1.56
SSRI	Citalopram	78,049	0.09
	Escitalopram	13,057,458	15.82
	Fluoxetine	6,307,046	7.64
	Fluvoxamine	785,078	0.95
	Paroxetine	5,696,693	6.90
	Sertraline	3,423,224	4.15
SNRI	Desvenlafaxine	51,321	0.06
	Duloxetine	2,228,473	2.70
	Milnacipran	549,598	0.67
	Venlafaxine	2,563,767	3.11
MAOI	Moclobemide	78,344	0.09
	Selegiline	33,621	0.04
Others	Amoxapine	17,375	0.02
	Bupropion	1,361,475	1.65
	Hypericicherba	300,618	0.36
	Mirtazapine	3,280,527	3.97
	Tianeptine	4,253,269	5.15
	Trazodone	15,297,362	18.53
Total		82,557,411	100.00

- 월별 항우울제 처방은 2009년부터 지속적으로 증가함



[그림 1] 월별 계열별 항우울제 처방양상

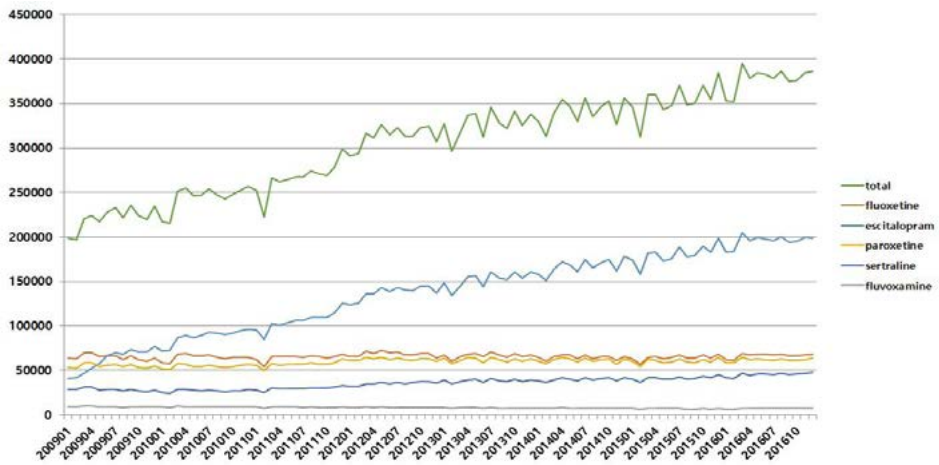
- 삼환계 항우울제는 아미트립틸린이 월별처방건수를 결정하며, 지속적으로 증가하다 2012년부터 감소함



[그림 2] TCA 약물군에서 월별 성분별 항우울제 처방양상

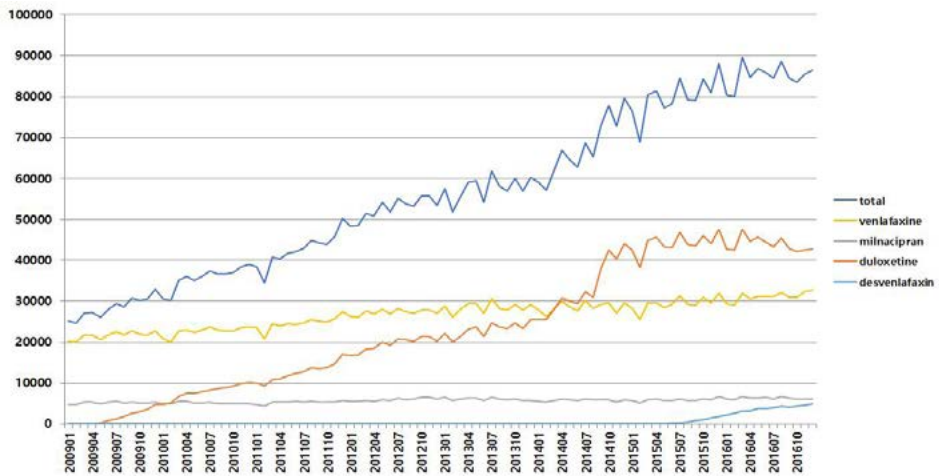


- 선택적 세로토닌 재흡수 억제제는 에스시탈로프람이 월별 처방건수를 결정하며, 지속적으로 증가함

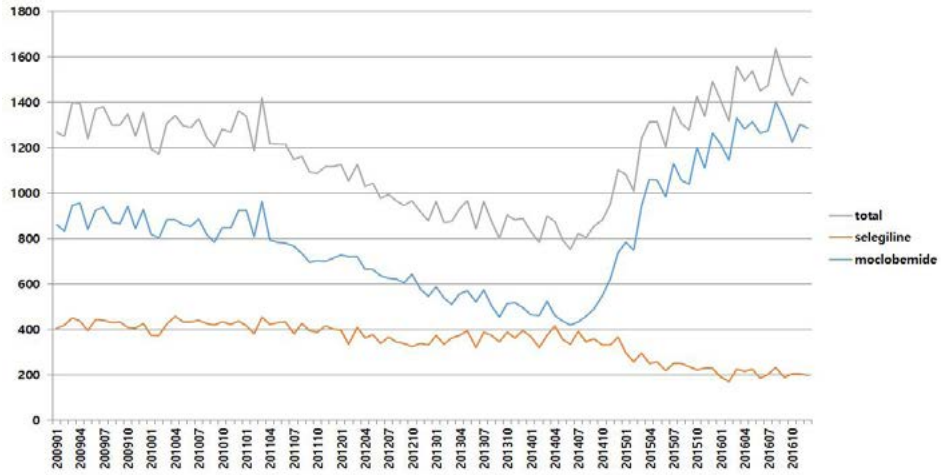


[그림 3] SSRI 약물군에서 월별 성분별 항우울제 처방양상

- 세로토닌 노르에피네프린 재흡수 억제제는 지속적으로 증가함

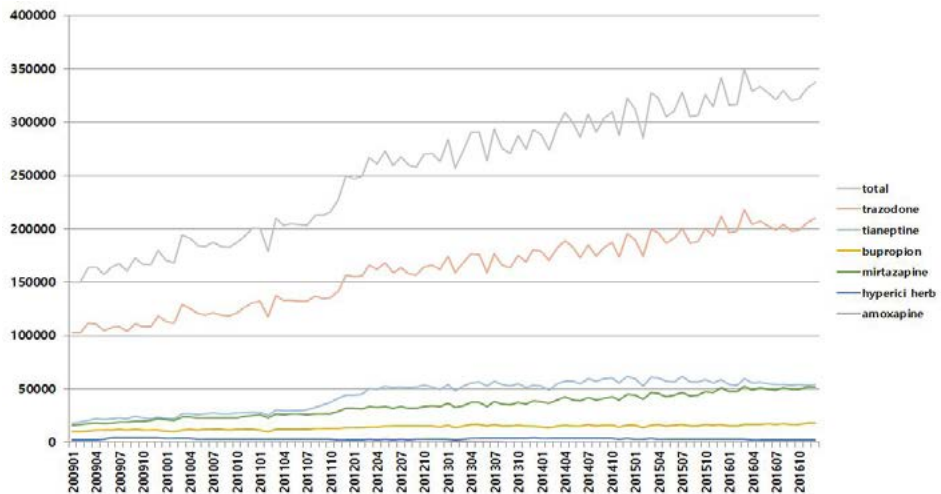


[그림 4] SNRI 약물군에서 월별 성분별 항우울제 처방양상



[그림 5] MAOI 약물군에서 월별 성분별 항우울제 처방양상

- 기타 항우울제는 트라조돈이 월별처방건수를 결정하며, 증가하는 양상을 보임



[그림 6] Others 약물군에서 월별 성분별 항우울제 처방양상