

1. 이슈 분석

최근 10년 간 청·장년층의 입원 진료 질환 변화

1. 분석배경

- 식습관, 운동부족 등 비건강 생활습관과 보건의료 환경변화 등으로 의료서비스 이용이 증가함
- 30~64세 청·장년층을 대상으로 입원 진료 질환의 변화를 분석하여 청·장년층의 건강 관리에 대한 우선순위를 제시하고자 함

2. 분석 방법과 내용

- **자료원** : 2007~16년 건강보험청구자료
- **대 상** : 입원 진료(의원급 이상, 한방·치과·요양 병원 제외)를 받은 30~64세
- 질환 대분류와 중분류로 구분하여 연도별 질환의 구성비 분석



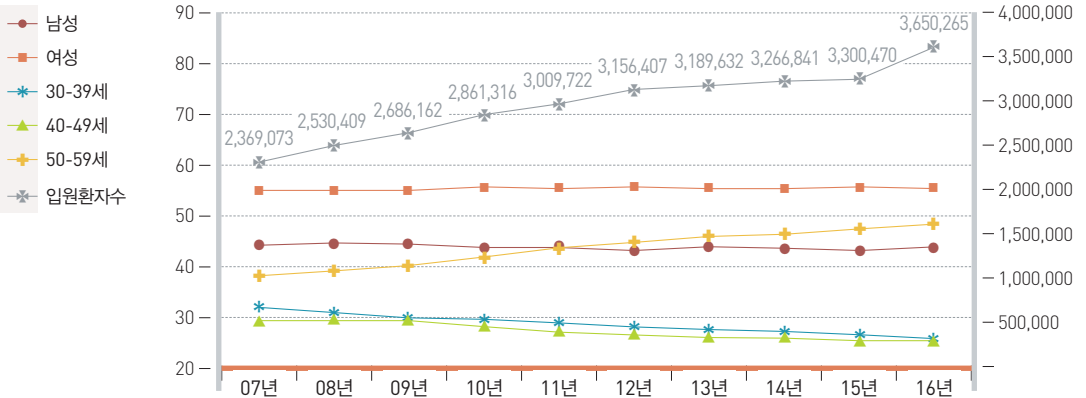
3. 분석결과

연도별 입원 진료 현황

- '16년에 입원한 청·장년층은 3,650,265명으로, '07년 2,369,073명에 비해 약 1.5배 증가하였고, 특히 50~64세 입원 환자 수가 증가함
- '16년에는 근육골격계 및 결합조직 질환으로 입원한 비율이 가장 높았고, 그 다음으로 손상, 중독 및 외인에 의한 특정 결과, 순환계질환, 소화기계 질환임
 - ▶ '07년에는 손상, 중독 및 외인에 의한 특정 결과로 입원한 환자가 많았으나, '07년 이후에 근육골격계 및 결합조직 질환으로 입원한 비율이 크게 증가함
 - ▶ 반면에 순환계질환, 소화기계질환, 신생물(암)의 입원 질환 구성비는 감소함

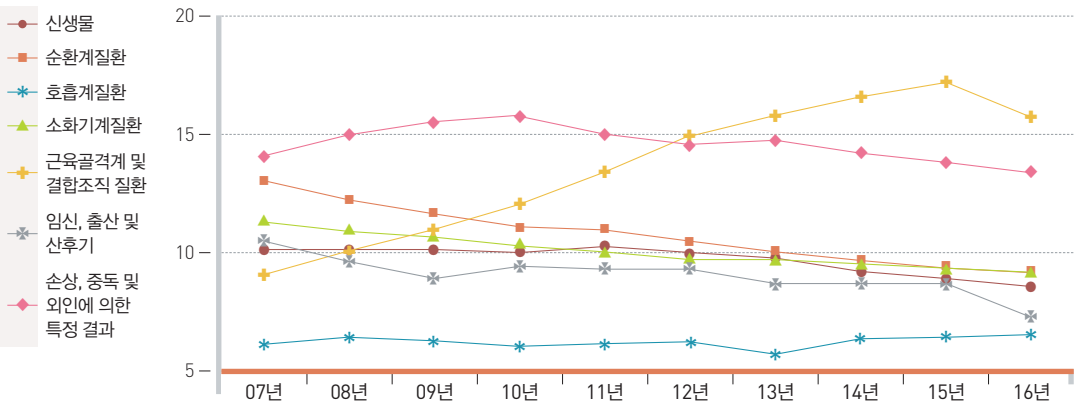
[그림 1] 연도별 입원 환자 변화

(단위: %)



[그림 2] 연도별 다빈도 입원 진료 질환의 구성비

(단위: %)

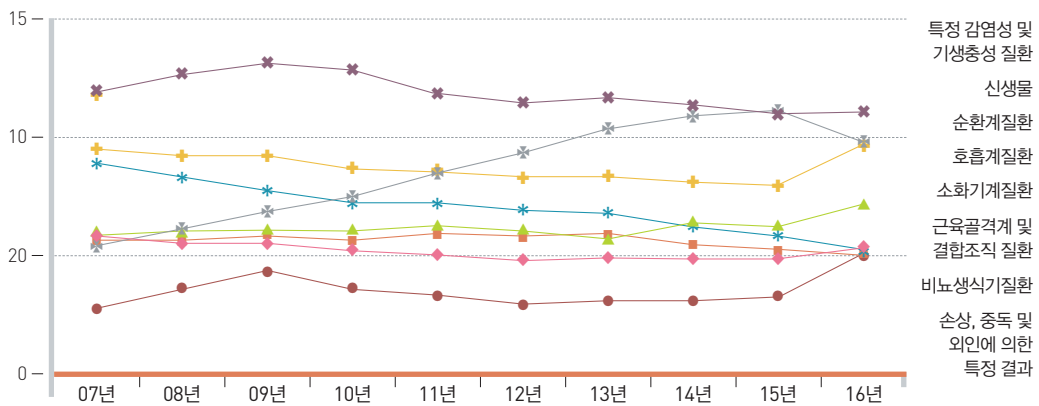


연령·성별에 따른 입원 질환 변화

- 연령별로는 입원 질환의 구성은 큰 차이가 없으며, 공통적으로 근육골격계 및 결합조직 질환으로 인한 입원이 증가함
 - ▶ 30대는 임신, 출산 및 산후기를 제외하고 손상, 중독 및 외인에 의한 특정 결과로 입원한 비율이 높았고, 순환계질환은 감소하는 반면에 호흡계질환은 증가함
 - ▶ 40대는 순환계질환으로 인한 입원은 감소하는 반면에 호흡계질환은 큰 변화가 없음
 - ▶ 50~64세 환자는 근육골격계 및 결합조직 질환으로 인한 입원이 2배 정도 증가하였고, 순환계질환과 암의 구성비는 감소함
- 여성은 남성에 비해 신생물과 비노생식기 질환으로 입원한 비율이 높은 반면에 순환계질환 등 다른 다빈도 질환은 남성이 높음
 - ▶ 근육골격계 및 결합조직 질환으로 인한 입원 증가는 남성과 여성이 유사한 수준임

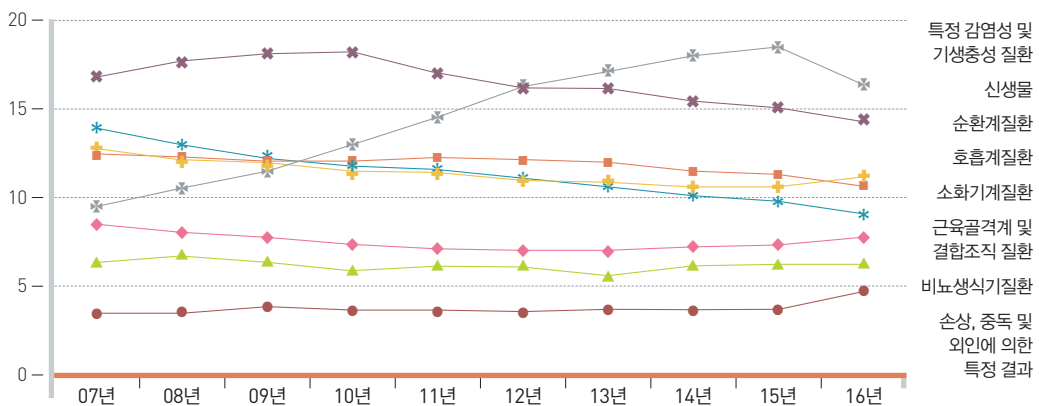
[그림 3] 연도별 다빈도 입원 진료 질환의 구성비(30대)

(단위: %)

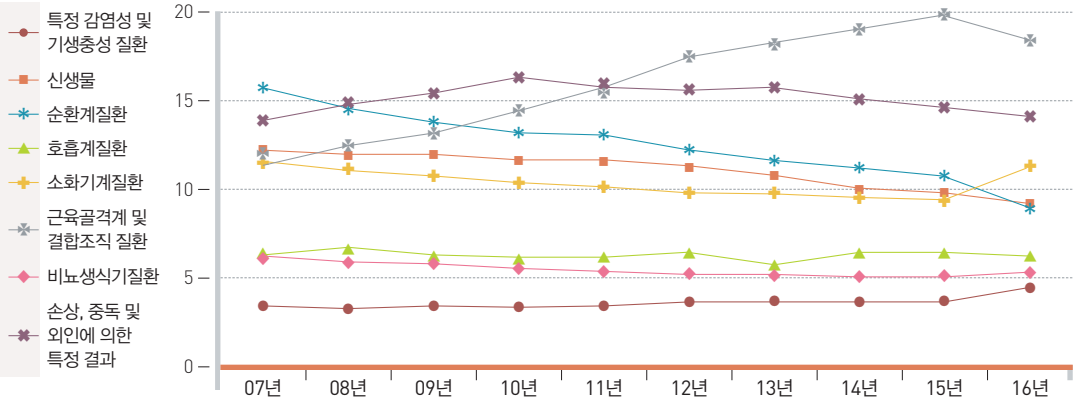


[그림 4] 연도별 다빈도 입원 진료 질환의 구성비(40대)

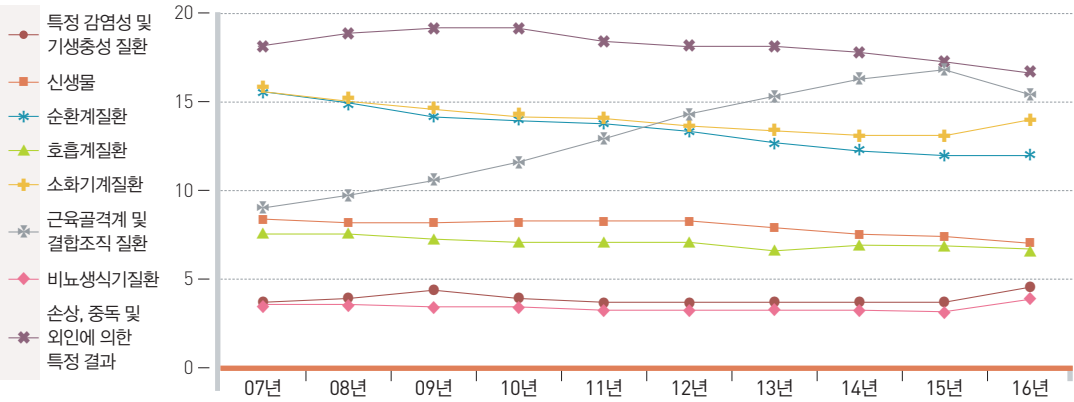
(단위: %)



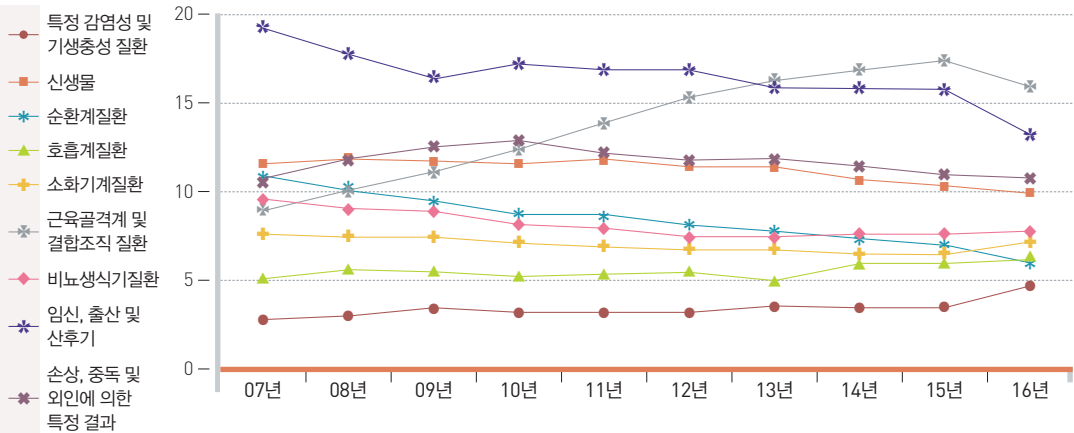
[그림 5] 연도별 다빈도 입원 진료 질환의 구성비(50~64세) (단위: %)



[그림 6] 연도별 다빈도 입원 진료 질환의 구성비(남성) (단위: %)



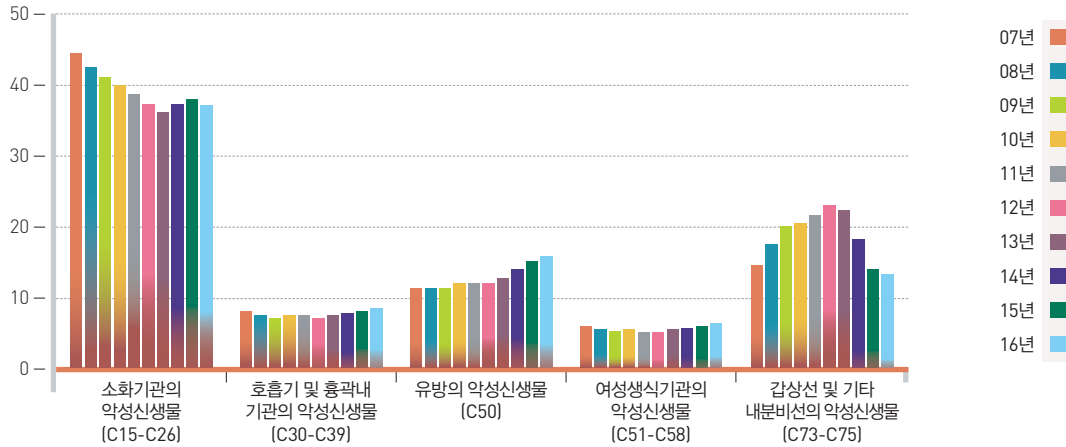
[그림 7] 연도별 다빈도 입원 진료 질환의 구성비(여성) (단위: %)



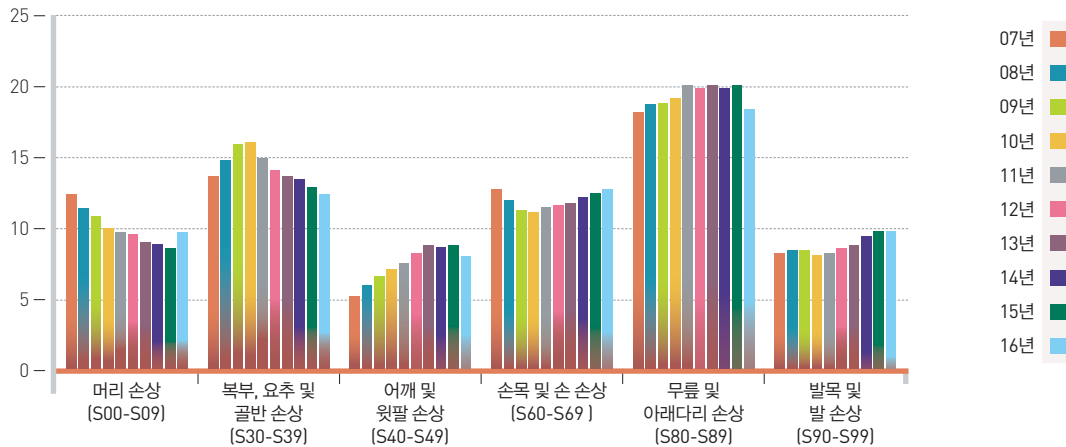
다빈도 질환의 세부 구성

- 암으로 인한 입원 비율은 전반적으로 감소하는 추세이며, 유방암은 증가하는 반면에 소화기관 암의 구성비는 감소하는 추세임
 - ▶ 특히, 갑상선수술에 대한 사회적 관심으로 갑상선 및 기타 내분비선 암으로 인한 입원 비율은 '13년 이후에 감소함
- 손상, 중독 및 외인에 의한 특정 결과 중에서는 무릎 및 아래다리 손상으로 인한 입원 비율이 가장 높고, 복부, 요추 및 골반 손상, 손목 및 손상순임
- '07년 이후에 질환 구성비 증가폭이 큰 근육골격계 및 결합조직 질환 중에서 기타 등병증으로 인한 입원이 가장 많고, 기타 연조직 장애의 구성비는 증가함

[그림 8] 연도별 다빈도 악성신생물의 구성비 변화 (단위: %)

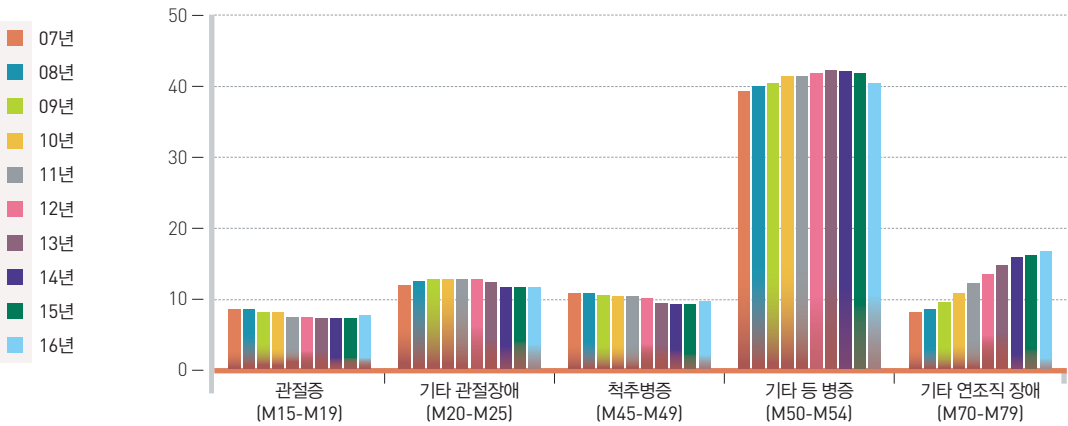


[그림 9] 연도별 다빈도 손상, 중독 및 외인에 의한 특정 결과의 구성비 변화 (단위: %)



[그림 10] 연도별 다빈도 근육골격계 및 결합조직 질환의 구성비 변화

(단위: %)



4. 결론

- 지난 10년 동안 청·장년층 입원이 증가하고 있으며, 특히 30~40대에 비해 50~64세 환자의 입원이 증가함
- 입원 질환 중에서는 기타 연조직 장애, 손상과 같은 질환으로 인한 입원이 증가하여 올바른 자세, 규칙적인 운동 등 근골격계 질환에 대한 예방·관리가 필요함
- 소화기관 암은 감소하는 반면에 여성 암(유방암, 생식기관)이 증가하고 있어 조기 검진과 함께 암 예방을 위한 관리가 요구됨

