

1. 보건 의료 동향

(심사의료비) '17년 상반기 심사의료비는 건강보험 34.2조원, 의료급여 3.5조원, 보훈급여 0.2조원, 자동차보험 0.9조원 임

- 보훈급여 진료비는 전년 동기 대비 0.05조원(39.0%) 증가하여, 다른 보험급여 진료비에 비해 증가율이 높음

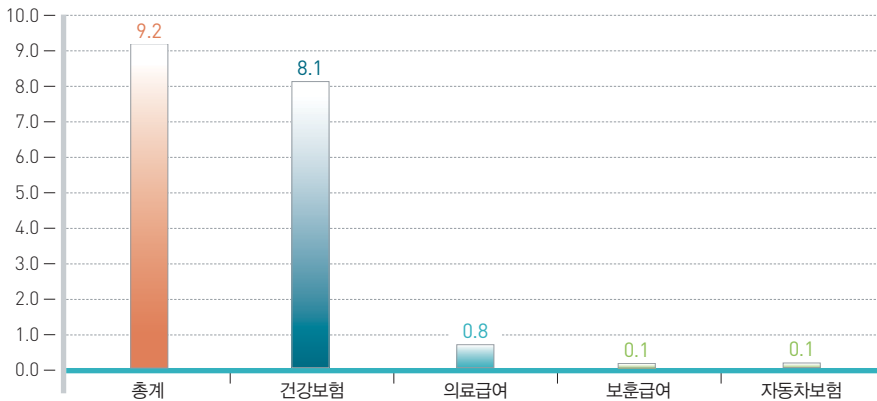
[표 1] 보험급여별 심사의료비 현황

	'15년 상반기	'15년 하반기	'16년 상반기	'16년 하반기	'17년 상반기	증감률
심사의료비(십억)	32,596	33,362	35,464	38,009	39,729	9.2%
- 건강보험	28,724	29,293	31,270	33,393	34,151	9.2%
- 의료급여	2,923	3,063	3,239	3,509	3,531	9.0%
- 보훈급여	198	201	136	269	189	39.0%
- 자동차보험	751	805	820	839	858	4.6%

* 심사의료비는 건강보험, 의료급여, 보훈급여, 자동차보험 진료비로 구성되며, 증감률은 '16년 상반기 대비 '17년 상반기 증감률임

[그림 1] 심사의료비 증가기여도 '17년 상반기

(단위: %)



〔의료자원〕 '17년 상반기 의료자원 동향은 요양기관수의 지속적 증가 추세가 이어지고 있음

- 의료기관수는 병원급 의료기관의 증가로 인해 전년 동기 대비 2.0% 증가함
 - ▶ 의료기관수 추이: ('16년 상반기) 89,130개소 → ('17년 상반기) 90,945개소

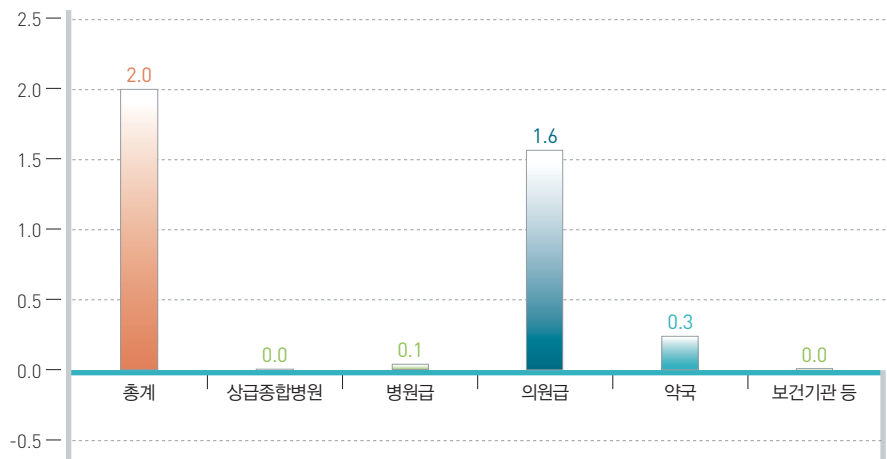
〔표 2〕 요양기관종별 기관수 현황

	'15년 상반기	'15년 하반기	'16년 상반기	'16년 하반기	'17년 상반기	증감률
총계	87,624	88,163	89,130	89,919	90,945	2.0%
상급종합병원	43	43	43	43	43	0.0%
병원급	3,597	3,635	3,696	3,745	3,815	3.2%
의원급	59,229	59,710	60,520	61,183	61,958	2.4%
약국	21,237	21,267	21,364	21,443	21,626	1.2%
보건기관 등	3,518	3,508	3,507	3,505	3,503	-0.1%

* 증감률은 '16년 상반기 대비 '17년 상반기 증감률임

〔그림 2〕 의료기관수 증가 기여도

(단위: %)



- 병·의원 MRI 보유가 증가하면서, MRI 대수가 전년 동기 대비 6.1% 증가함
 - ▶ MRI 대수 추이: ('16년 상반기) 1,389개 → ('17년 상반기) 1,474개

[표 3] 고가특수의료장비 현황

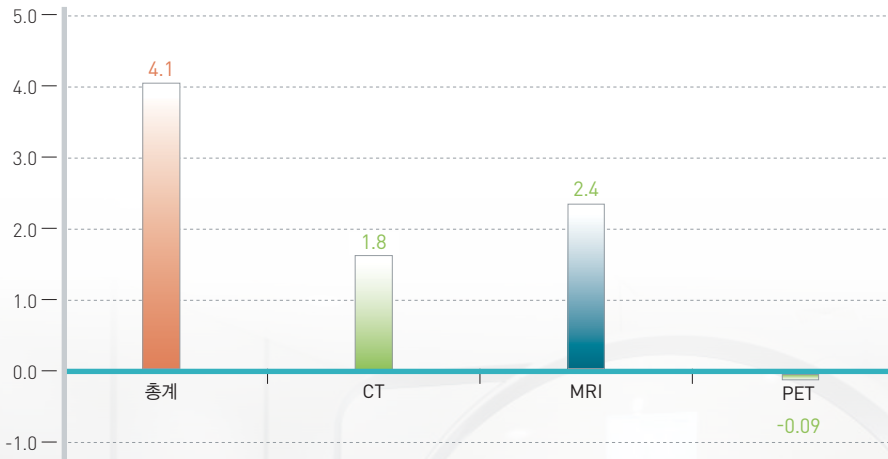
(단위: 대)

	'15년 상반기	'15년 하반기	'16년 상반기	'16년 하반기	'17년 상반기	증감률
총계	3,419	3,431	3,484	3,570	3,627	4.1%
전산화단층촬영 (CT)	1,889	1,889	1,891	1,937	1,952	3.2%
자기공명영상 진단(MRI)	1,325	1,340	1,389	1,425	1,474	6.1%
양전자단층촬영 (PET)	205	202	204	208	201	-1.5%

* 증감률은 '16년 상반기 대비 '17년 상반기 증감률임

[그림 3] 고가 특수 의료장비수 증가 기여도

(단위: %)



2. 건강보험 진료동향

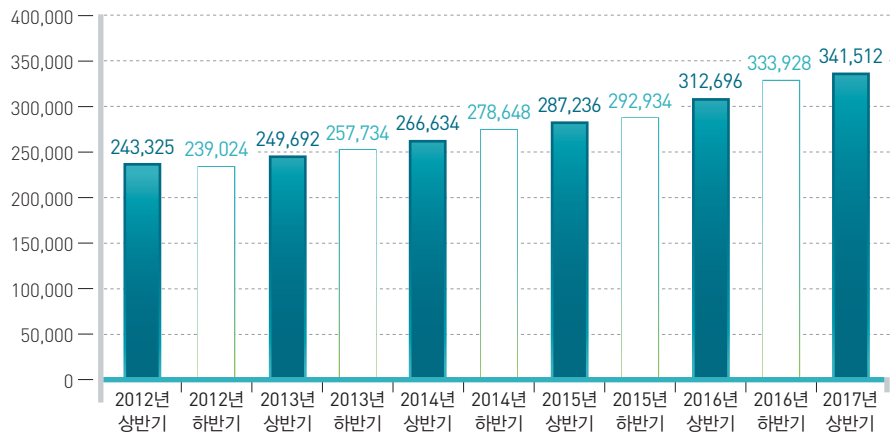
1) 2017년 상반기 진료비 동향

건강보험 진료비 동향

- 2017년 상반기 심사진료비는 34.2조원으로 전년동기('16년 상반기) 대비 2.9조원(9.2%), 전기('16년 하반기) 대비 0.8조원(2.3%) 증가함
 - ▶ 진료인원은 4,456만명, 1인당 입·내원일수 17.5일, 입·내원일당 진료비는 43,701원으로 각각 전년동기 대비 1.1%, -0.1%, 8.1%, 전기대비 1.5%, 2.6%, -1.8% 증감함
 - ▶ 전년 동기 대비 총 진료비 증가에 가장 크게 기여한 항목은 입·내원일당 진료비로 증가율 9.2% 중에서 8.2%를 기여함

[그림 1] 건강보험 진료비 추이

(단위: 억원)

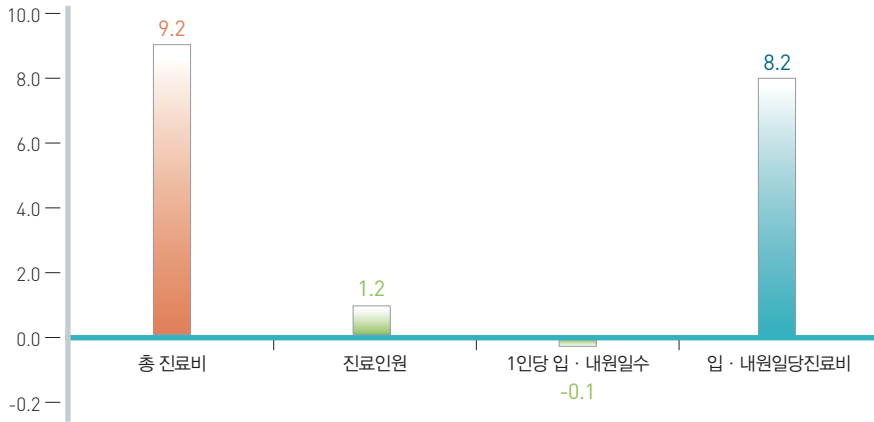


[표 1] 건강보험 진료비 구성요소별 현황

	'16년 상반기	'16년 하반기	'17년 상반기	증감률	
				전년동기 대비	전기 대비
총 진료비(억원)	312,696	333,928	341,512	9.2%	2.3%
진료인원(천명)	44,063	43,912	44,560	1.1%	1.5%
1인당 입·내원일수(일)	17.56	17.10	17.54	-0.1%	2.6%
입·내원일당 진료비(원)	40,420	44,480	43,701	8.1%	-1.8%

[그림 2] 건강보험 진료비 변동 기여도(전년동기 대비)

(단위: %)



- 2017년 상반기 심사 진료비가 전년동기 대비 증가(2.9조원)에 가장 크게 기여한 요인은 65세 이상 노인의 상급 · 종합병원 입원 진료비 증가임
 - ▶ 65세 이상 노인의 상급 · 종합병원 입원 진료비가 전년 동기 대비 가장 크게 증가한 상병은 ‘소화기관의 악성 신생물’로 385억원(14.2%) 증가함
 - ▶ 그 외 65세 이상 노인의 병원 입원, 치과 외래 진료비 증가 등이 전년동기 대비 진료비 증가에 기여함

[표 2] 건강보험 진료비 항목별 변동(전년동기 대비)

(단위: 억원)

진료유형	종별	연령구간	'16년 상반기	'17년 상반기	변동액(순위)	
전체 진료비	계		312,695.2	341,512.2	28,817.0	
			111,809.4	122,213.9	10,404.6	
	상급 · 종합 병원	계		61,866.9	68,482.3	6,615.4
		20세 미만		6,265.9	6,069.6	-196.3 [52]
		20~39세		6,400.9	6,905.3	504.4 [15]
		40~64세		23,821.6	26,287.1	2,465.4 [4]
		65세 이상		25,378.5	29,220.4	3,841.9 [1]
	병원	계		42,175.1	45,629.1	3,454.1
		20세 미만		1,993.9	2,026.9	33.1 [31]
		20~39세		3,856.3	3,864.1	7.8 [33]
		40~64세		10,565.1	11,187.6	622.5 [13]
		65세 이상		25,759.7	28,550.5	2,790.7 [2]
	의원	계		6,633.3	6,736.7	103.3
		20세 미만		540.9	522.5	-18.4 [48]
		20~39세		1,856.5	1,804.3	-52.3 [51]
		40~64세		2,296.6	2,363.4	66.8 [28]
		65세 이상		1,939.3	2,046.5	107.2 [27]
	보건 기관 등	계		10.9	11.3	0.4
		20세 미만		0.2	0.1	-0.1 [44]
		20~39세		4.8	4.5	-0.3 [46]

진료유형	종별	연령구간	'16년 상반기	'17년 상반기	변동액(순위)	
입원	보건 기관 등	40~64세	1.5	1.3	-0.2 [45]	
		65세 이상	4.5	5.5	1 [41]	
		계	22.6	32.5	9.9	
	치과 병· 의원	20세 미만	4.7	6.0	1.3 [40]	
		20~39세	5.2	7.4	2.2 [38]	
		40~64세	7.1	12.0	4.9 [35]	
		65세 이상	5.6	7.1	1.5 [39]	
	한방 병· 의원	계	1,100.6	1,322.0	221.4	
		20세 미만	33.7	36.2	2.5 [37]	
		20~39세	234.5	274.4	39.9 [30]	
		40~64세	679.9	812.1	132.2 [25]	
	전체 진료비	상급· 종합 병원	65세 이상	152.6	199.4	46.8 [29]
			계	129,599.6	142,997.8	13,398.2
			계	34,269.5	37,851.7	3,582.2
20세 미만			3,222.2	3,415.0	192.7 [21]	
병원		20~39세	4,789.9	5,321.0	531.1 [14]	
		40~64세	15,703.5	17,270.7	1567.2 [8]	
		65세 이상	10,553.8	11,845.0	1291.2 [10]	
		계	10,313.9	11,495.6	1,181.8	
의원		20세 미만	1,588.8	1,620.7	31.9 [32]	
		20~39세	2,085.2	2,762.7	677.5 [12]	
		40~64세	4,190.9	4,465.0	274.2 [18]	
		65세 이상	2,449.0	2,647.3	198.2 [20]	
외래		계	57,144.1	61,892.3	4,748.3	
		20세 미만	9,381.8	9,519.5	137.8 [24]	
	20~39세	9,860.3	11,278.7	1,418.4 [9]		
	40~64세	23,024.4	24,950.7	1,926.3 [7]		
약국	보건 기관 등	65세 이상	14,877.7	16,143.5	1,265.8 [11]	
		계	833.4	840.5	7.1	
		20세 미만	10.4	11.1	0.7 [42]	
		20~39세	13.8	14.4	0.6 [43]	
	치과 병· 의원	40~64세	166.9	165.4	-1.5 [47]	
		65세 이상	642.3	649.5	7.2 [34]	
		계	16,200.8	19,814.9	3,614.1	
		20세 미만	2,025.8	2,153.3	127.5 [26]	
	한방 병· 의원	20~39세	2,897.0	3,134.0	236.9 [19]	
		40~64세	5,481.2	5,950.2	469 [16]	
		65세 이상	5,796.7	8,577.4	2,780.6 [3]	
		계	10,838.1	11,102.8	264.7	
	약국	20세 미만	562.7	515.4	-47.3 [50]	
		20~39세	1,682.9	1,687.6	4.7 [36]	
40~64세		5,224.7	5,364.3	139.6 [23]		
65세 이상		3,367.8	3,535.4	167.7 [22]		
약국	계	71,286.2	76,300.5	5,014.2		
	20세 미만	7,316.9	7,283.6	-33.3 [49]		
	20~39세	6,939.7	7,315.8	376.1 [17]		
	40~64세	30,573.3	32,821.0	2,247.8 [6]		
	65세 이상	26,456.3	28,880.0	2,423.7 [5]		

건강보험 입원 진료비 동향

- 2017년 상반기 입원 진료비는 12.2조원으로 전년동기 대비 1.0조원(9.3%) 증가하였으며, 전기 대비 0.3조원(2.7%) 감소함
 - ▶ 입원 진료인원은 418만명, 1인당 입원일수 16.9일, 입원일당 진료비는 173,284원으로 전년동기 대비하여 입원 진료인원은 1.0%, 1인당 입원일수는 1.0%, 입원일당 진료비는 7.1% 증가함

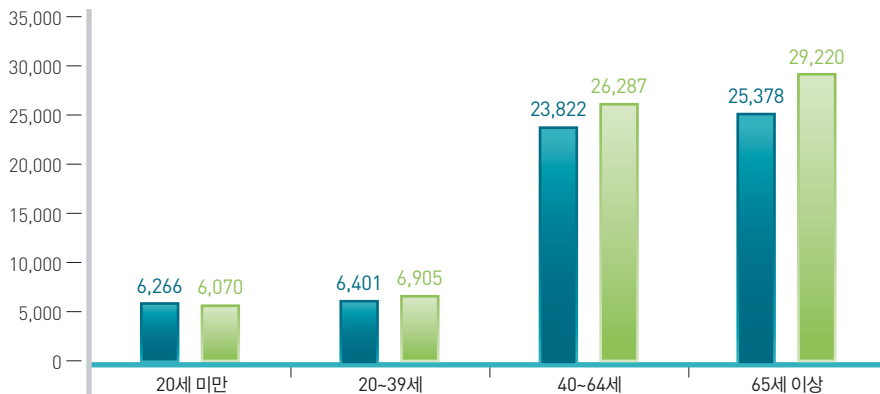
[표 3] 건강보험 입원 진료비 구성요소별 현황

	2016년 상반기	2016년 하반기	2017년 상반기	증감률	
				전년동기 대비	전기 대비
입원 진료비(억원)	111,809	125,620	122,214	9.3%	-2.7%
입원 진료인원(천명)	4,139	4,369	4,181	1.0%	-4.3%
1인당 입원일수(일)	16.70	16.57	16.87	1.0%	1.8%
입원일당 진료비(원)	161,773	173,547	173,284	7.1%	-0.2%

- ▶ 전년동기 대비 입원 진료비 증가가 가장 큰 항목은 상급·종합병원의 입원진료로 특히 65세 이상 구간에서 전년동기 대비 3,842억원(15.1%) 증가함

[그림 3] 상급·종합병원 연령별 입원 진료비 추이(전년동기 대비)

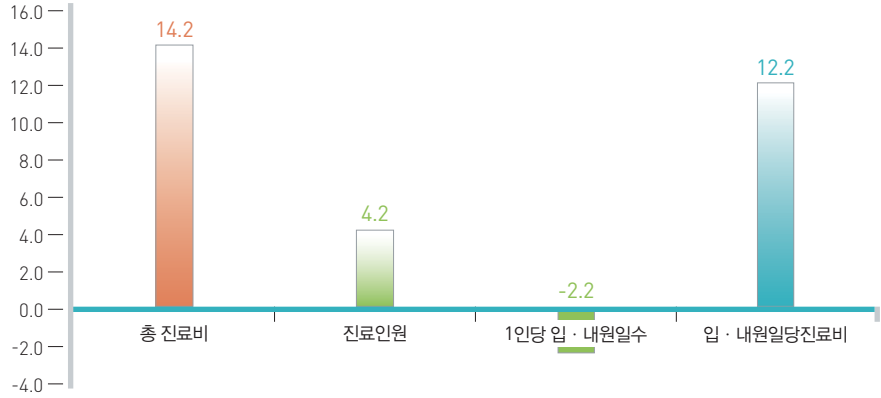
(단위: 억원)



- ▶ 상급·종합병원의 65세 이상 입원 진료비 중 가장 많이 증가한 질환은 ‘소화기관의 악성신생물’로 전년동기 대비 385억원(14.2%) 증가하였으며, 증가요인은 입원일당 진료비로 12.2% 기여함

[그림 4] 상급·종합병원 65세 이상 '소화기관의 악성신생물' 입원 기여도(전년동기 대비)

(단위: %)



건강보험 외래 진료비 동향

- 2017년 상반기 외래 진료비는 14.2조원으로 전년동기 대비 1.3조원(10.3%), 전기 대비 0.6조원(4.7%) 증가함
 - ▶ 외래 진료인원은 4,398만명, 1인당 내원일수 10.2일, 내원일당 진료비는 31,810원으로 전년동기 대비하여 외래 진료인원은 1.2%, 내원일당 진료비는 9.2% 증가하였고, 1인당 내원일수는 0.1% 감소함

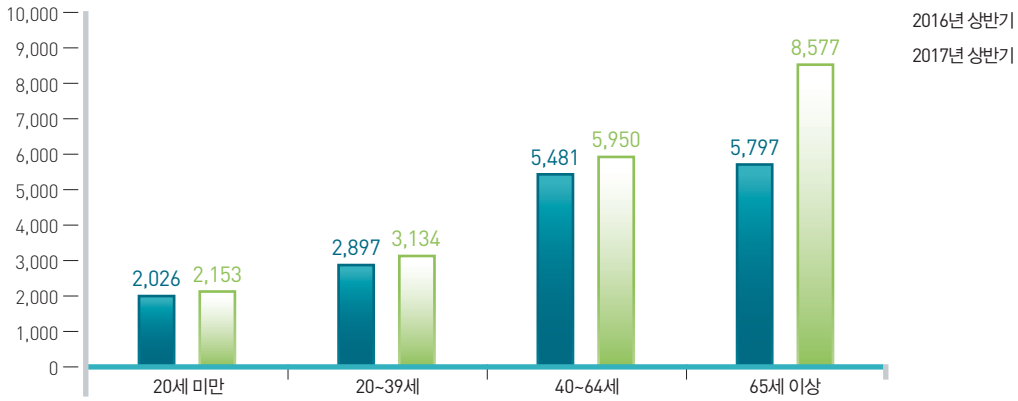
[표 4] 건강보험 외래 진료비 구성요소별 현황

	2016년 상반기	2016년 하반기	2017년 상반기	증감률	
				전년동기 대비	전기 대비
외래 진료비(억원)	129,600	136,638	142,998	10.3%	4.7%
외래 진료인원(천명)	43,463	43,285	43,978	1.2%	1.6%
1인당 내원일수(일)	10.24	10.08	10.22	-0.1%	1.4%
내원일당 진료비(원)	29,134	31,306	31,810	9.2%	1.6%

- ▶ 전년동기 대비 외래 진료비 증가가 가장 큰 항목은 치과병·의원의 외래 진료로 특히 65세 이상 구간에서 전년동기 대비 2,781억원(48.0%) 증가함

[그림 5] 치과병·의원 연령별 외래 진료비 추이(전년동기 대비)

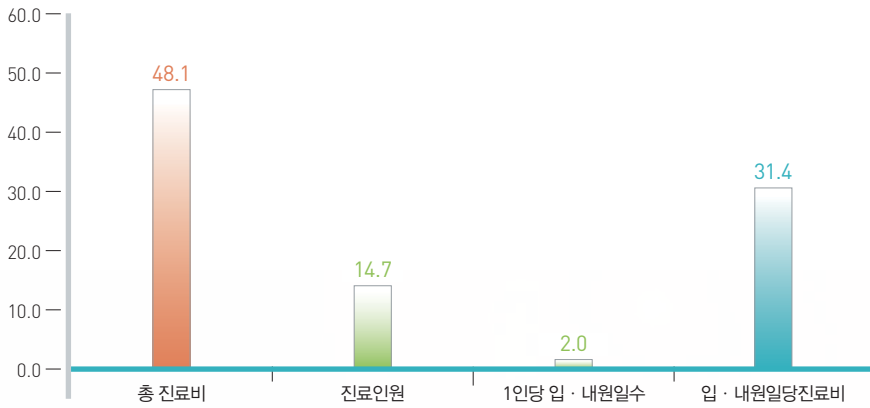
(단위: 억원)



▶ 치과병·의원의 65세 이상 외래 진료비 중 가장 많이 증가한 질환은 '구강, 침샘 및 턱의 질환'로 전년동기 대비 2,688억원(48.1%) 증가하고, 증가요인은 내원일당 진료비로 31.4% 기여함

[그림 6] 치과병·의원 65세 이상 '구강, 침샘 및 턱의 질환' 외래 기여도(전년동기 대비)

(단위: %)



건강보험 약국 진료비 동향

- 2017년 상반기 약국 진료비는 7.6조원으로 전년동기 대비 0.5조원(7.0%), 전기대비 0.5조원(6.5%) 증가함
 - ▶ 약국 진료인원은 4,052만명, 1인당 처방전건수 6.4건, 처방전당 처방일수는 13.3일, 처방일당 진료비는 2,198원으로 전년동기 대비하여 약국 진료인원은 3.3%, 1인당 처방전건수 4.6%, 처방일당 진료비 1.9% 증가하고, 처방전당 처방일수는 3.3% 감소함

[표 5] 건강보험 약국 진료비 구성요소별 현황

	2016년 상반기	2016년 하반기	2017년 상반기	증감률	
				전년동기 대비	전기 대비
약국 진료비(억원)	71,286	71,670	76,300	7.0%	6.5%
약국 진료인원(천명)	39,912	39,220	40,522	1.5%	3.3%
1인당 처방전건수(건)	6.49	6.16	6.44	-0.8%	4.6%
처방전당 처방일수(일)	12.74	13.76	13.31	4.4%	-3.3%
처방일당 진료비(원)	2,160	2,158	2,198	1.8%	1.9%

- ▶ 약국 진료비는 모든 연령대에서 전년동기 대비하여 증가하였으며, 특히 40~64세, 65세 이상 구간에서 각각 2,000억원 이상 증가함
- ▶ 40~64세 : 3조 573억원 → 3조 2,821억원 2,248억원(7.4%) 증가
- ▶ 65세 이상 : 2조 6,456억원 → 2조 8,880억원 2,424억원(9.2%) 증가

[그림 7] 약국 연령별 진료비 추이(전년동기 대비)

(단위: 억원)

